



*Agricultura
na Escola*

Biodiversidade - o contributo da Agricultura

Redescobrir a
terra

uma iniciativa



DESCOBRE NO MAPA

PÚBLICO-ALVO:

1.º ao 4.º ano

OBJETIVOS:

- Conhecer a biodiversidade animal
- Compreender que diferentes climas e habitats albergam diferentes espécies

MATERIAIS:

- Mapa mundi com identificação dos biomas;
- Figuras de diferentes espécies de animais.

PROCEDIMENTO:

- Exposição, pelo professor, de informação sobre o contributo da Agricultura para a biodiversidade, a partir da apresentação PPT.
- Com a ajuda e a explicação do professor, indicar qual é o habitat/bioma mais indicado para cada espécie animal. Identificar quais as características de cada espécie que a tornam mais adaptado a esse habitat.



*Agricultura
na Escola*

Biodiversidade - o contributo da Agricultura

Redescobrir a
terra

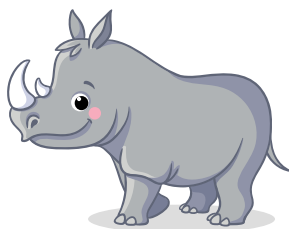
uma iniciativa



Animais



Leão



Rinoceronte



Urso Polar



Macaco



Panda



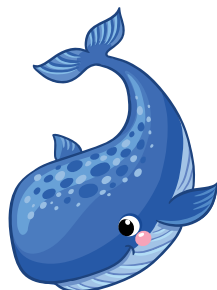
Tigre



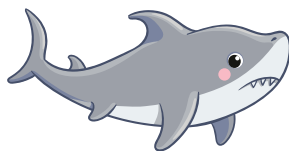
Alce



Pinguim



Baleia



Tubarão



Avestruz

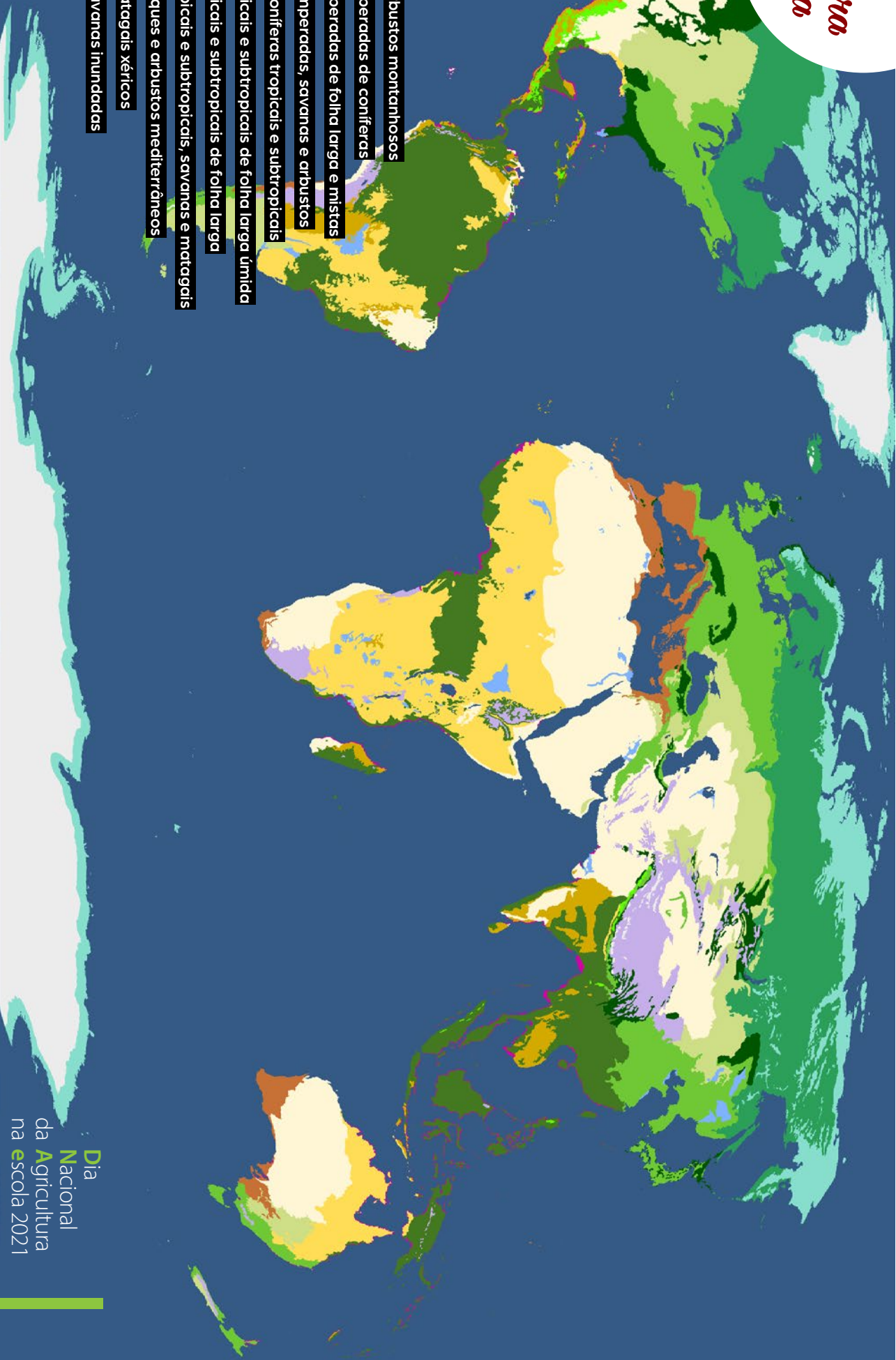


Crocodilo



Agricultura na Escola

Biodiversidade - o contributo da Agricultura



- Tundra
- Taiga
- Pradarias e arbustos montanhosos
- Florestas temperadas de coníferas
- Florestas temperadas de folha larga e mistas
- Pastagens temperadas, savanas e arbustos
- Florestas de coníferas tropicais e subtropicais
- Florestas tropicais e subtropicais de folha larga úmida
- Florestas tropicais e subtropicais de folha larga
- Pradarias tropicais e subtropicais, savanas e matogais
- Florestas, bosques e arbustos mediterrâneos
- Desertos e matogais xéricos
- Pradarias e savanas inundadas
- Manguezais

Dia
Nacional
da Agricultura
na escola 2021

Redescobrir a
terra

uma iniciativa

CAP
AGRICULTORES DE PORTUGAL

FORUM
ESTUDANTE